

**Exame Final Nacional de Desenho A**

**Prova 706 | Época Especial | Ensino Secundário | 2017**

12.º Ano de Escolaridade

Decreto-Lei n.º 139/2012, de 5 de julho

Duração da Prova: 150 minutos. | Tolerância: 30 minutos.

7 Páginas

---

---

No cabeçalho, utilize apenas caneta ou esferográfica de tinta azul ou preta.

Nas respostas aos itens, utilize apenas os materiais indicados; é permitida a execução de traçados prévios a grafite.

Não é permitido o uso de cola.

Apresente apenas uma resposta para cada item.

Resolva apenas um item em cada folha de prova e oriente a folha do modo que considerar mais adequado à sua estratégia de composição.

Utilize apenas a face das folhas de prova que tem impresso o retângulo de identificação.

As cotações dos itens encontram-se no final do enunciado da prova.

---

Nos termos da lei em vigor, as provas de avaliação externa são obras protegidas pelo Código do Direito de Autor e dos Direitos Conexos. A sua divulgação não suprime os direitos previstos na lei. Assim, é proibida a utilização destas provas, além do determinado na lei ou do permitido pelo IAVE, I.P., sendo expressamente vedada a sua exploração comercial.



Figura 1

1. Analise e faça um registo à mão livre do objeto fotografado na Figura 1.

O seu registo deve transmitir adequadamente a morfologia, as proporções, o volume e as sombras, própria e produzida pelo objeto.

Utilize um modo de registo que conjugue traço e mancha.

Utilize grafites de diferentes graus de dureza.

Adeque a dimensão do registo aos meios atuantes utilizados.

Faça uma ocupação equilibrada do espaço livre da folha de resposta.



Figura 2

2. Recorrendo a um processo de transformação gráfica, execute um registo em que transforme num animal o objeto representado na Figura 2.

Deve estabelecer uma relação formal evidente entre o animal representado e o objeto.

Pode optar pela representação de um animal reconhecível ou pela criação de um animal fantástico.

Represente o animal de corpo inteiro.

Utilize um modo de registo que conjugue traço e mancha e aplique lápis de cor ou pastéis de óleo ou uma técnica mista de lápis de cor e pastéis de óleo.

Utilize apenas os riscadores com as cores primárias.

Adeque a dimensão do registo aos meios atuantes utilizados.

Faça uma ocupação equilibrada do espaço livre da folha de resposta.

3. A leitura dos textos A e B e a observação das Figuras 3, 4 e 5 revelam alguns dos princípios básicos seguidos pelos artistas do movimento Futurista. Tente compreender esses princípios e apropriar-se deles.

#### **Texto A**

Declaramos que o esplendor do mundo ficou enriquecido por uma nova beleza: a beleza da velocidade. (...) Um carro de corrida é mais belo que a Vitória de Samotrácia.

Manifesto dos Pintores Futuristas 1910, in Walter Hess, *Documentos para a compreensão da pintura moderna*, Lisboa, Livros do Brasil, 1989, p. 135

#### **Texto B**

No “Manifesto Técnico da Pintura Futurista”, dinamismo é descrito com referências a cenas em movimento. “Um cavalo a galope não tem quatro patas, mas sim vinte patas, e os seus movimentos são triangulares.” (...) Na prática da pintura, os objectos em foco começavam agora a ser dissolvidos partindo a meio as suas formas e repetindo certos elementos.

Sylvia Martin in *Futurismo*, Colónia, Taschen, 2006, p. 14





Figura 3 – *Velocidade e Paisagem*, 1913,  
Giacomo Balla



Figura 4 – *O Cavaleiro Vermelho*, 1913,  
Carlo Carrà

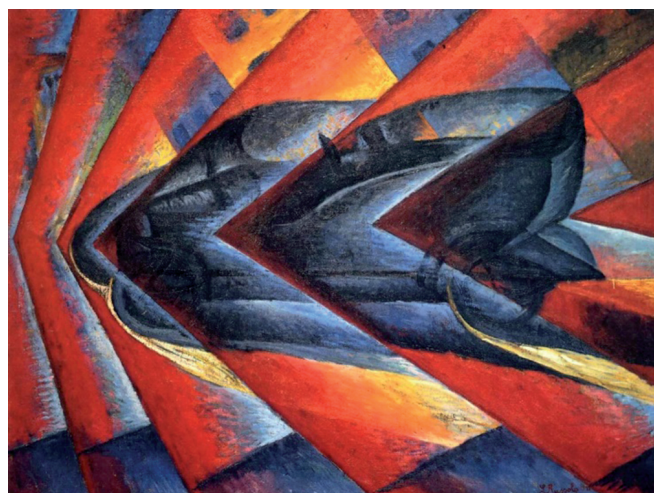


Figura 5 – *Dinamismo de um Automóvel*, 1914,  
Luigi Russolo

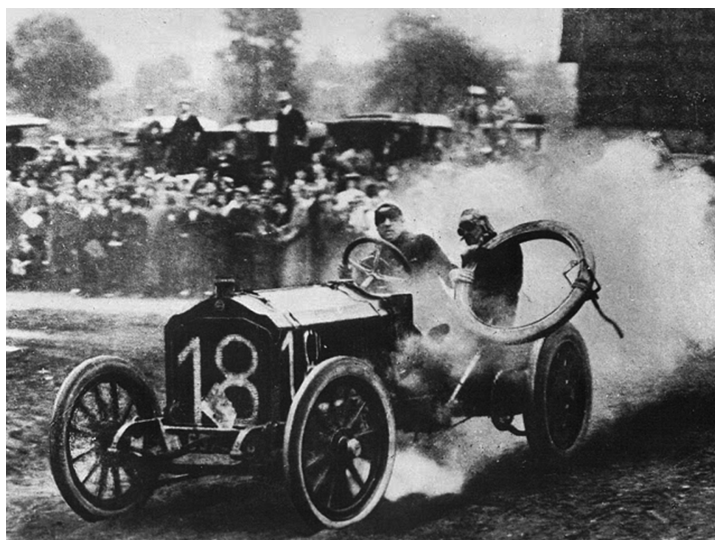


Figura 6 – Arthur Duray ao volante de um carro de corrida durante a Vanderbilt Cup em São Francisco, Estados Unidos da América, 1906

Como é observável nas Figuras 3, 4 e 5, a representação dinâmica do movimento sobre um plano bidimensional foi um dos objetivos da arte Futurista.

Partindo da observação da Figura 6 execute uma imagem que sugira o movimento e a velocidade de um automóvel de corrida, como o da fotografia.

Utilize um modo de registo que conjugue traço e mancha e aplique uma técnica mista com os meios atuantes que considerar adequados.

Aplique cor.

Ocupe a totalidade do espaço livre da folha de resposta, preenchendo integralmente o fundo ou estendendo o registo até próximo dos limites do suporte.

**FIM**

## COTAÇÕES

Item			TOTAL
Cotação (em pontos)			
1.	2.	3.	
70	60	70	200

**Prova 706**  
**Época Especial**