

# EXAME NACIONAL DO ENSINO SECUNDÁRIO

12.º Ano de Escolaridade (Decreto-Lei n.º 286/89, de 29 de Agosto)  
Curso Geral e Cursos Tecnológicos — Agrupamento 2 — 4 horas semanais

Duração da prova: 120 minutos  
2000

1.ª FASE  
2.ª CHAMADA

## PROVA ESCRITA DE HISTÓRIA DA ARTE

---

Todos os itens do **Grupo I** e do **Grupo II** são de resposta obrigatória.  
Escolha **só um dos itens do Grupo III.**

As respostas devem integrar a leitura dos documentos e/ou das  
obras de arte que as figuras reproduzem.

V.S.F.F.

224/1

---



Figura 1 – E. Delacroix, *A Liberdade Guiando o Povo*, 1831

A pintura romântica expressa a revolução de valores que ocorreu na Europa, nas primeiras décadas do século XIX.

1. Enuncie dois dos principais temas da pintura romântica.
2. Integre no Romantismo as características temáticas e formais da obra de Delacroix, representada na figura 1.

## GRUPO II

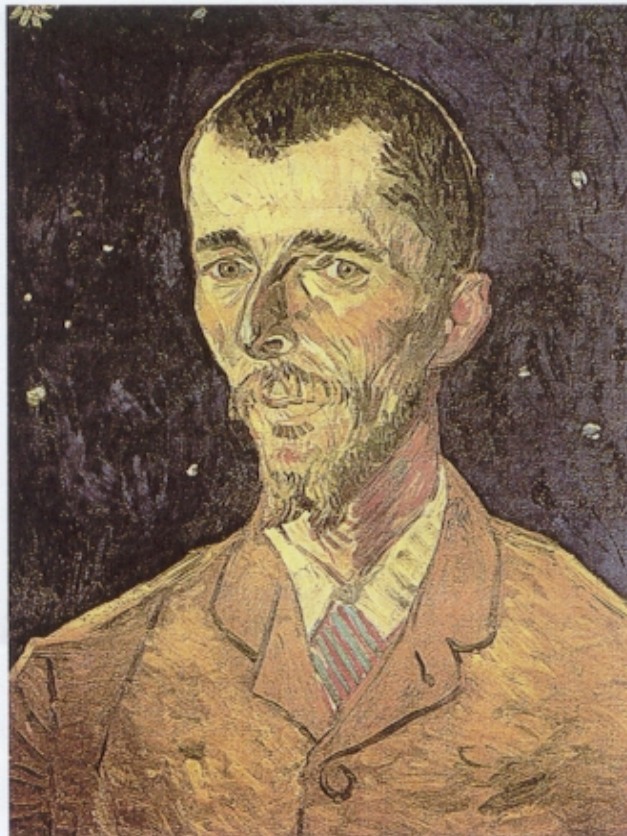


Figura 2 – V. Van Gogh, *Retrato do pintor e poeta belga Boch*, 1888

«Não sei se alguém falou já à minha frente da cor sugestiva. Dar-te-ei um exemplo: eu vou fazer o retrato de um amigo, um artista, um sonhador: este homem será louro e eu desejo reproduzir no quadro toda a minha admiração, todo o amor que tenho por ele. Começarei, portanto, por pintá-lo como ele é, tão fielmente quanto possível. Mas o quadro não fica pronto ainda. Para o acabar vou tornar-me num colorista arbitrário: exagero o louro dos cabelos e chego aos tons laranja, ao amarelo-crômio, à cor de limão clara. Por detrás da cabeça, em vez da habitual parede de um quadro vulgar, pinto o infinito. Faço um fundo do azul mais forte de que sou capaz e, assim, a cabeça louro e luminosa sobre o plano de fundo recebe da riqueza do azul um efeito místico, como uma estrela no azul profundo do céu.»

V. Van Gogh, citado por Walter Hess, in *Documentos para a Compreensão da Pintura Moderna*

1. Após observar a figura e ler o texto de Van Gogh, refira o que neles existe de ruptura com o Impressionismo.
2. Caracterize o Expressionismo e refira as principais correntes que o integram.

**GRUPO III**  
**(Respostas em alternativa)**

Escolha **apenas um** dos itens deste Grupo.  
Se responder aos dois, apenas será considerada a sua primeira resposta.



Figura 3 – Andy Warhol, 80 notas de dois dólares, frente e verso, serigrafia sobre tela, 1962

1. Explícite o contributo da obra de Andy Warhol para o movimento da Arte Pop.

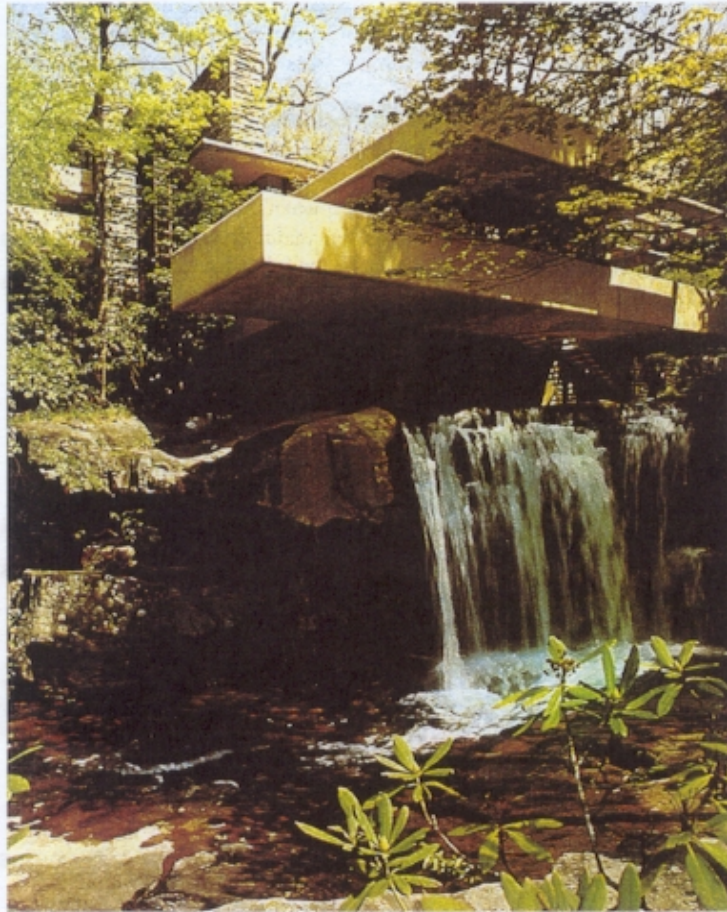


Figura 4 – F. L. Wright, Casa da Cascata, Pennsylvania, 1935-39

2. O Organicismo é uma das principais correntes da Arquitectura do século XX. Relacione a obra de Frank Lloyd Wright com esta corrente.

**FIM**

**V.S.F.F.**

224/5

## COTAÇÕES

### GRUPO I

(Respostas obrigatórias)

1. .... 30 pontos  
2. .... 30 pontos

### GRUPO II

(Respostas obrigatórias)

1. .... 50 pontos  
2. .... 50 pontos

### GRUPO III

(Respostas em alternativa)

1. ou 2. .... 40 pontos

**Total** ..... 200 pontos