

EXAME NACIONAL DO ENSINO SECUNDÁRIO

10.º/11.º Anos de Escolaridade (Decreto-Lei n.º 286/89, de 29 de Agosto)
Curso Geral e Cursos Tecnológicos — Agrupamento 3

Duração da prova: 120 minutos
1998

1.ª FASE
1.ª CHAMADA

PROVA ESCRITA DE INTRODUÇÃO À ECONOMIA

I

1. Observe o quadro seguinte relativo à produção de uma empresa metalúrgica em 1997, nos meses indicados:

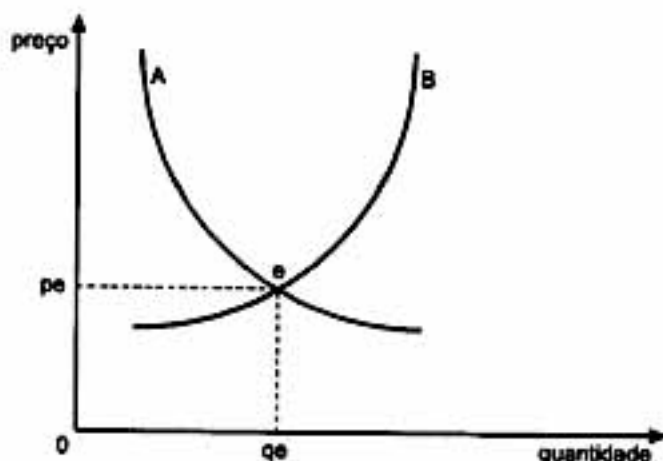
Capital (constante)	Meses	Trabalho (n.º de trabalhadores)	Produção (n.º de peças)	Produção (acréscimo)
5 máquinas	Janeiro	10	200	—
	Fevereiro	11	220	20
	Março	12	245	25
	Abril	13	260	15

- 1.1. Calcule a produtividade média do trabalho referente ao mês de Janeiro, apresentando todos os cálculos.
- 1.2. A combinação óptima de factores de produção é a que corresponde ao emprego de 5 máquinas e 12 trabalhadores.
Enuncie a lei que justifica esta afirmação.

V.S.F.F.

130/1

2. Observe o seguinte gráfico representativo do comportamento da procura e da oferta de um bem num determinado mercado.



- 2.1. Exponha três características do tipo de mercado implícito no gráfico.
- 2.2. Supondo que se verificava um aumento nos rendimentos dos consumidores, apresente duas alterações possíveis do comportamento da procura.

II

1.

"Em Portugal, o turismo é um importante sector da economia e possui elevadas vantagens comparativas, nomeadamente no domínio das contas externas, constituindo ainda uma forma de compensar o desequilíbrio da balança comercial portuguesa".

Clara Synek, Cadernos de Economia, n.º 40, Julho/Setembro 1997

- 1.1. Refira a componente específica da balança de pagamentos onde se registam as receitas e as despesas de turismo.
- 1.2. Explique por que razão o turismo constitui uma forma de compensar o desequilíbrio da balança comercial portuguesa.

III

1. "Os dois sistemas puros (d direcção central e mercado) não se nos deparam isolados, na realidade: pelo contrário, toda a economia concreta do mundo actual é uma combinação de ambos os sistemas, ainda que variem muito de país para país as proporções em que se dá essa combinação".

Francisco Pereira de Moura, *Lições de Economia*, Livraria Almedina, Coimbra, 1978

- 1.1. Estabeleça a diferença entre os dois sistemas económicos puros, atendendo aos seguintes aspectos:
- propriedade dos meios de produção;
 - organização da produção.
- 1.2. Refira duas características das economias "concretas do mundo actual" referidas no texto.
2. Observe os seguintes valores referentes ao Brasil:

Dívida externa total (1993)		Serviço da dívida em % das exportações de bens e serviços	
Biliões de dólares	em % do PNB	1980	1993
132.7	29	63	24

Fonte: *Relatório do Desenvolvimento Humano*, PNUD, 1996

- 2.1. Explícite o significado do valor 24% relativo ao ano de 1993.
- 2.2. Explique por que razão o endividamento externo pode constituir um obstáculo ao desenvolvimento.

IV

1. Com os anos 60, devido a vários factores, tudo vai crescer mais depressa. A procura externa, após a reconstrução europeia, aumenta. Portugal adere à Associação Europeia de Comércio Livre (EFTA), o que terá rápidas consequências em diversos sectores. A guerra colonial terá igualmente efeitos.

António Barreto, *A Situação Social em Portugal, 1960-1995*,
Instituto de Ciências Sociais da Universidade de Lisboa
(adaptado)

- 1.1. Caracterize a forma de integração económica da organização mencionada no texto.
- 1.2. Explique duas consequências económicas, para Portugal, da guerra colonial.

FIM

V.S.F.F.

COTAÇÕES

I

1.		
1.1.	15 pontos
1.2.	15 pontos
		<hr/>
		30 pontos

2.		
2.1.	15 pontos
2.2.	20 pontos
		<hr/>
		35 pontos

II

1.		
1.1.	15 pontos
1.2.	20 pontos
		<hr/>
		35 pontos

III

1.		
1.1.	15 pontos
1.2.	15 pontos
		<hr/>
		30 pontos

2.		
2.1.	15 pontos
2.2.	20 pontos
		<hr/>
		35 pontos

IV

1.		
1.1.	15 pontos
1.2.	20 pontos
		<hr/>
		35 pontos

TOTAL **200 pontos**