

EXAME NACIONAL DO ENSINO SECUNDÁRIO

10.º/11.º Anos de Escolaridade (Decreto-Lei n.º 286/89, de 29 de Agosto)
Curso Geral e Cursos Tecnológicos – Agrupamento 3

Duração da prova: 120 minutos
2003

2.ª FASE

PROVA ESCRITA DE INTRODUÇÃO À ECONOMIA

- A prova é constituída por quatro grupos, designados por I, II, III e IV, integrando no total 12 questões.
- Os grupos I e II respeitam aos conteúdos programáticos do 10.º ano, e os grupos III e IV referem-se aos conteúdos programáticos do 11.º ano.
- Apresente todos os cálculos que tiver de efectuar.
- Não é permitido o uso de máquinas de calcular.

V.S.F.F.

130/1

I

Neste grupo, a apresentação dos resultados sem indicação dos cálculos não dá lugar à atribuição de cotação.

1. Observe o quadro seguinte.

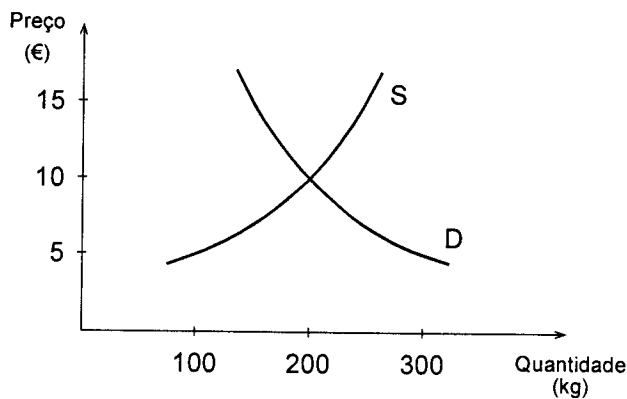
	Produção	Trabalho	Capital
Empresa A	5000	2000	2500

Valores em unidades monetárias

1.1. Calcule a produtividade do trabalho, com base nos valores do quadro.

1.2. A empresa A decidiu aumentar a sua capacidade produtiva, tendo em vista obter economias de escala.
Explique o significado da afirmação anterior.

2. O gráfico seguinte ilustra uma situação de equilíbrio no mercado do bem X, num dado momento.



2.1. Indique o preço e a quantidade de equilíbrio desse bem.

2.2. Para além do preço, outro factor que afecta a curva da procura de um bem normal é a variação do rendimento dos consumidores.
Justifique a afirmação anterior.

II

Neste grupo, a apresentação dos resultados sem indicação dos cálculos não dá lugar à atribuição de cotação.

1. Observe o seguinte quadro, relativo à Zona Euro.

PIB (óptica da despesa)	4.º Trimestre de 2000
Procura interna	1613
Consumo privado	926
Consumo público	322
FBCF	350
Variação das existências	15
Balança de bens e serviços	12
Exportações	628
Importações	616

Unidade: mil milhões de euros

Fonte: Eurostat (adaptado)

1.1. Calcule o PIB da Zona Euro, com base nos valores do quadro.

1.2. Explique de que forma as variações do consumo influenciam a actividade económica.

III

1. Para o mundo em desenvolvimento, os investigadores especializados e os técnicos qualificados são essenciais para adaptarem as novas tecnologias ao uso local. Assim, a escassez de pessoal qualificado pode criar sérios constrangimentos a esses países.

Relatório do Desenvolvimento Humano 2001, Trinova Editora, Lisboa, 2001 (adaptado)

- 1.1. Explique dois aspectos da dependência tecnológica dos países em desenvolvimento, implícitos no texto.
- 1.2. Refira duas características dos países em desenvolvimento, para além da dependência tecnológica.
- 1.3. Para superar a situação de subdesenvolvimento, muitos países adoptaram uma estratégia de industrialização por substituição de importações. Caracterize a estratégia referida na afirmação anterior.

IV

1. A história de Portugal mostra que os períodos de mais rápido crescimento da economia foram épocas de abertura ao exterior e de integração nos fluxos de mercadorias e capitais internacionais. O primeiro processo de integração europeia de Portugal, na década de 60, assim como a adesão à Comunidade Europeia, em 1986, foram períodos de intensificação do progresso económico e de modernização das estruturas socioeconómicas, com fortes ganhos das nossas exportações nos mercados internacionais.

Abel Mateus, Economia Portuguesa, Editorial Verbo, Lisboa, 1998 (adaptado)

- 1.1. Exponha duas consequências para a economia portuguesa do «primeiro processo de integração europeia de Portugal, na década de 60».
- 1.2. A partir da integração na Comunidade Europeia, Portugal beneficiou da entrada de fundos estruturais.
Refira o fundo estrutural que mais directamente apoia a execução da política de emprego.
- 1.3. Uma União Económica traduz um avanço progressivo da integração económica relativamente a um Mercado Comum.
Distinga as duas formas de integração económica referidas na afirmação anterior.

FIM

COTAÇÕES

I

1.		
1.1.	15 pontos
1.2.	20 pontos
2.		
2.1.	10 pontos
2.2.	20 pontos
		65 pontos

II

1.		
1.1.	15 pontos
1.2.	20 pontos
		35 pontos

III

1.		
1.1.	20 pontos
1.2.	14 pontos
1.3.	16 pontos
		50 pontos

IV

1.		
1.1.	20 pontos
1.2.	10 pontos
1.3.	20 pontos
		50 pontos

TOTAL **200 pontos**