

EXAME NACIONAL DO ENSINO SECUNDÁRIO
12.º Ano de Escolaridade (Decreto-Lei n.º 286/89, de 29 de Agosto)
Curso Geral – Agrupamento 2

Duração da prova: 210 minutos
2004

1.ª FASE

PROVA ESCRITA DE MATERIAIS E TÉCNICAS DE EXPRESSÃO PLÁSTICA

- Esta prova é constituída por dois grupos:
 - O Grupo I refere-se à representação gráfica de um modelo tridimensional.
 - O Grupo II trata da resolução de um problema de âmbito plástico-visual, cuja sequência deverá ser desenvolvida em três fases:
 - a) estudos e esboços;
 - b) desenvolvimento de uma opção (solução);
 - c) descrição do processo (relatório).
- Não utilize a técnica de colagem.
- As folhas A3 serão utilizadas apenas na face que tem a identificação impressa.
- O modelo que utilizar para a representação do real **não** será devolvido com a prova, no final do exame.

GRUPO I

Representação expressiva do real

Desdobre a cartolina anexa, de forma que os planos (frente e chão) façam entre si um ângulo diedro de, aproximadamente, 90°.

Coloque o modelo assim obtido sobre a mesa de trabalho, na posição indicada no esquema abaixo.

Faça uma representação gráfica do modelo, à mão livre, utilizando uma folha A3 e grafites de durezas apropriadas a este tipo de trabalho.

O desenho deverá ficar centrado, ocupando, sensivelmente, dois terços do espaço disponível da folha.

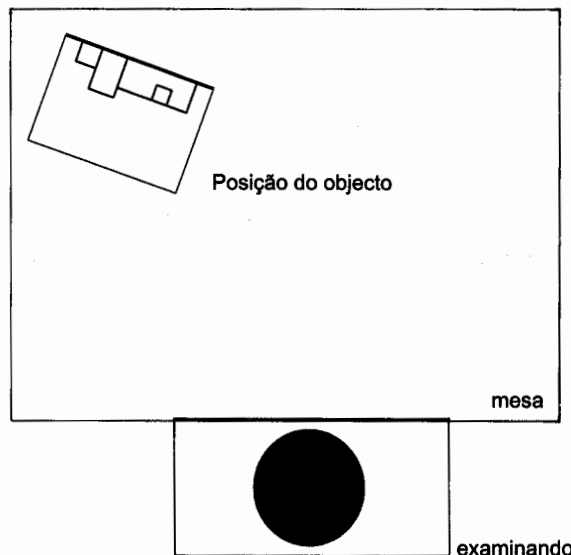
A representação deverá respeitar os seguintes requisitos processuais:

- fidelidade quanto à forma geral e às proporções entre as partes;
- acentuação dos valores expressivos da linguagem gráfica, recorrendo à linha e ao claro-escuro e tendo em conta a noção de volume.

(Tempo de realização recomendado: 60 minutos.)

ESQUEMA

Colocação do objecto em relação ao examinando



GRUPO II

Resolução de um problema de âmbito plástico-visual

Pretende-se a criação de um modelo de *stand* fixo, que possa servir de espaço para telecomunicações (telefones, *internet*, multimédia, etc.), a ser colocado em várias cidades durante 2004, ano do «Europeu de Futebol».

Para a elaboração deste *stand*, recrie a volumetria do modelo do Grupo I. O *stand* será decorado exteriormente.

As imagens das páginas 4, 5, 6, 7 e 8 (figuras 1 a 14) representam possibilidades de espaços e exemplos de elementos gráficos que poderão constituir sugestões para a elaboração do projecto.

Desenvolva o seu trabalho, apresentando as seguintes peças:

- a) Estudos e esboços;
- b) Solução do problema;
- c) Relatório.

a) Estudos e esboços

Apresente vários registos rápidos, gráficos e cromáticos do *stand*, sob diferentes ângulos.

Explore as referências gráficas apresentadas nas páginas 4 a 8 (figuras 1 a 14) com o objectivo dar forma aos volumes e de ilustrar os serviços de telecomunicações.

Os estudos e esboços devem conter anotações de pormenor e indicações relativas aos materiais, às cores e aos processos construtivos que ajudem a comunicar com mais clareza as ideias.

Utilize folhas A3 na realização desta parte da prova.

Os materiais riscadores e/ou de pintura são à sua escolha.

Os estudos e esboços serão avaliados pela qualidade/variedade (criatividade) de ideias alternativas.

(Tempo de realização recomendado: 60 minutos.)

b) Solução do problema

Numa folha de prova de formato A3 represente, à mão livre, a solução que considere ser a melhor, seleccionando-a de entre os esboços criados.

Escolha a escala, as cores e as técnicas de expressão que mais valorizem plasticamente o trabalho acabado.

(Tempo de realização recomendado: 60 minutos.)

c) Relatório

Numa folha de prova A4, pautada, explique as opções plásticas que idealizou e justifique os materiais que propôs para a realização deste projecto.

As anotações de pormenores e as indicações quanto aos materiais, cores e processos construtivos, apresentadas na alínea a) **Estudos e esboços** poderão servir de apoio à redacção deste relatório.

(Tempo de realização recomendado: 30 minutos.)

FIM

V.S.F.F.

136/3

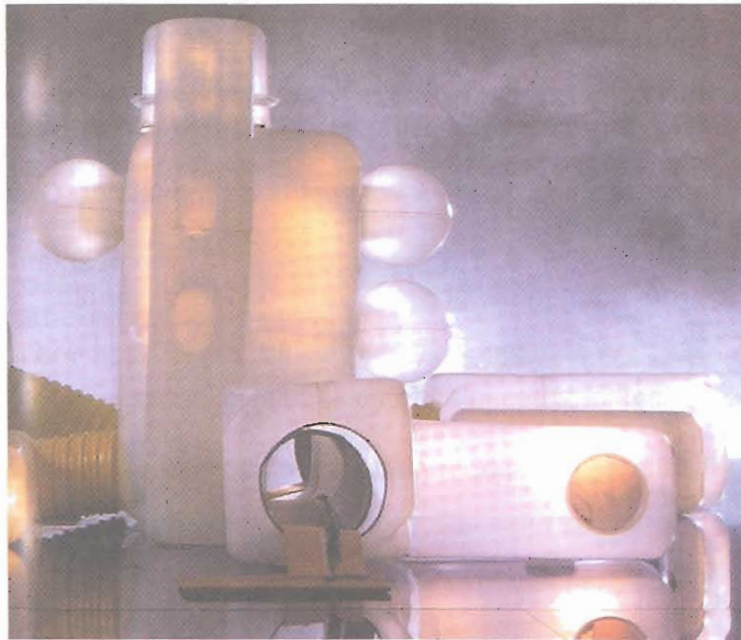


Figura 1 – John Johansen – *Floating Conference Center*, Nova Iorque, 1997



Figura 2 – John Johansen – *Multistorey Apartment Building*, Nova Iorque, 2001



Figura 3 – Michele Saez – Café Rivoli, Paris

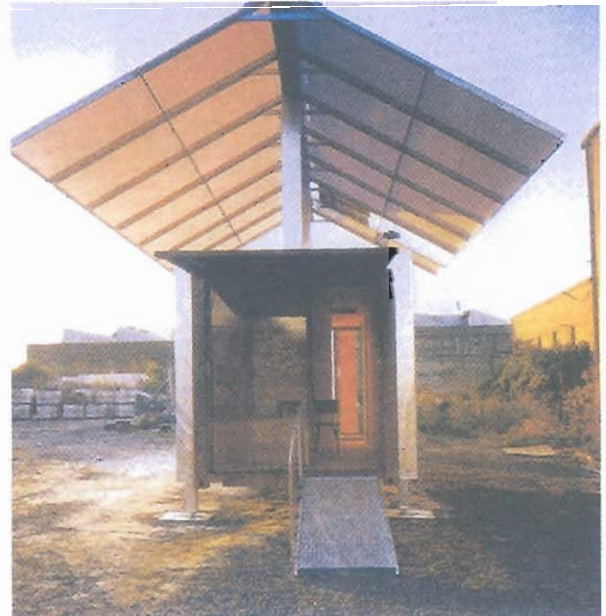


Figura 4 – Sean Godsell Architects – *Future Shack*, 2001



Figura 5



Figura 6



Figura 7



Figura 8



Figura 9



Figura 10



Figura 11



Figura 12

Figuras 5 a 12 – Max Kisman – ícones para páginas da Web

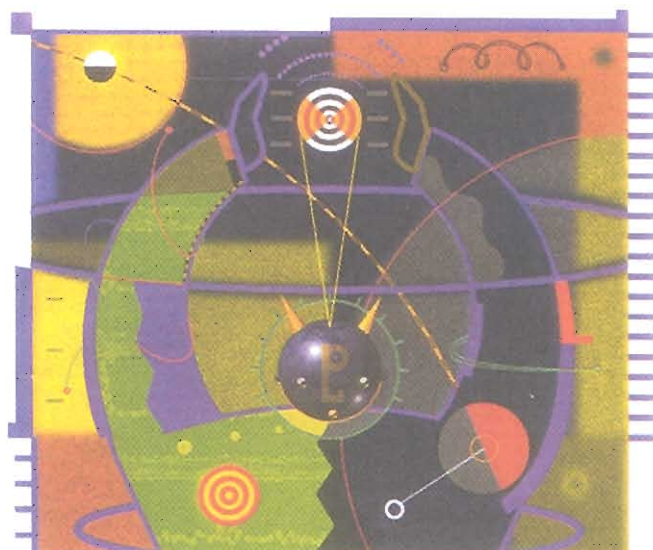


Figura 13

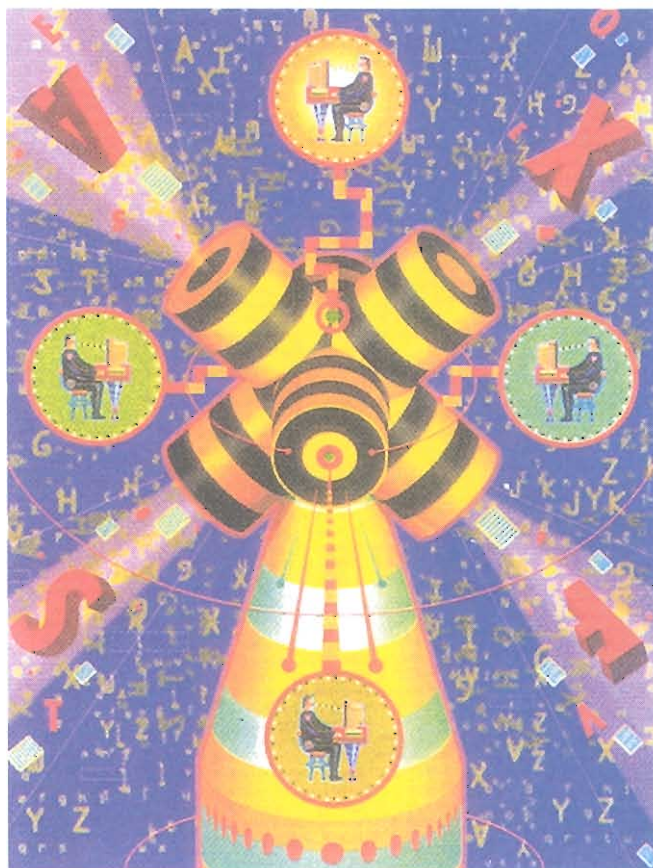


Figura 14

Figuras 13 e 14 – Steven Lyons – ilustrações

COTAÇÕES

GRUPO I

Representação expressiva do real 60 pontos

GRUPO II

a) Estudos e esboços 70 pontos

b) Solução do problema 50 pontos

c) Relatório 20 pontos

TOTAL 200 pontos