

EXAME NACIONAL DO ENSINO SECUNDÁRIO

12.º Ano de Escolaridade (Decreto-Lei n.º 286/89, de 29 de Agosto)

Curso Geral — Agrupamento 2

Duração da prova: 210 minutos
2000

1.ª FASE
2.ª CHAMADA

PROVA ESCRITA DE MATERIAIS E TÉCNICAS DE EXPRESSÃO PLÁSTICA

GRUPO I

Representação expressiva do real

Destaque os elementos de construção contidos na cartolina anexa (Anexo I).

Construa o modelo, de acordo com o esquema **A** da página 4.

Depois de construído, coloque o modelo sobre a mesa de trabalho, na posição indicada no esquema **B** da mesma página.

Numa folha de prova A3, faça uma representação gráfica do modelo, à mão livre, utilizando grafites de durezas apropriadas a este tipo de trabalho.

O desenho deverá ficar centrado na folha.

Na representação deverá respeitar os seguintes requisitos processuais:

- fidelidade quanto à forma geral e às proporções entre as partes;
- acentuação dos valores expressivos da linguagem gráfica, recorrendo à linha e ao claro-escuro e tendo em conta a noção de volume.

(tempo de realização recomendado: 60 minutos)

V.S.F.F.

136/1

GRUPO II

Resolução de um problema de âmbito plástico-visual

Pretende-se que crie uma imagem gráfica para a embalagem do espremedor de Philippe Starck, que se pode observar na figura 1 (página 5).

A forma da embalagem é a do modelo que foi construído no Grupo I.

Desenvolva o seu trabalho, apresentando as seguintes peças:

1. estudos e esboços;
2. solução final.

1. Estudos e esboços

Crie a imagem gráfica para a embalagem, fazendo vários registos gráficos e cromáticos.

Pode desenhar o objecto proposto, escolhendo cores e/ou elementos que o caracterizem e identifiquem na sua função (frutos, folhas, etc.).

Estude as suas opções, representando a embalagem tridimensionalmente, em perspectiva livre, de vários pontos de vista.

Utilize folhas A3 na realização desta parte da prova.

Os materiais riscadores e/ou de pintura são à sua escolha.

Os estudos e esboços serão avaliados pela qualidade e pela variedade de ideias alternativas.

(tempo de realização recomendado – 75 minutos)

2. Solução final

a) No modelo impresso na folha anexa (Anexo II) represente a solução pela qual optou. Utilize a cor e as técnicas mais adequadas, para tornar a solução final expressiva.

b) Será avaliada a adequação das técnicas usadas aos materiais escolhidos.

(tempo de realização recomendado – 75 minutos)

FIM

COTAÇÕES

GRUPO I

Representação expressiva do real 60 pontos

GRUPO II

1. Estudos e esboços 70 pontos

2. Solução final

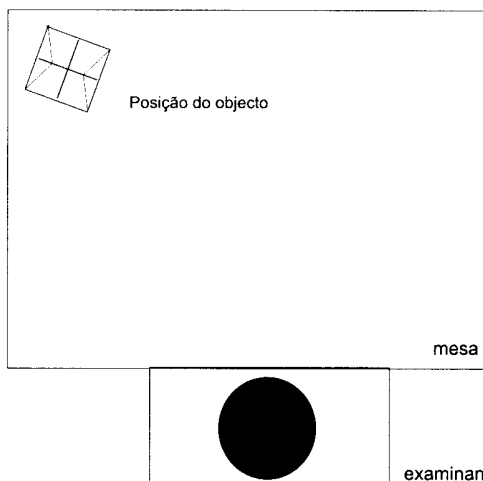
a) Representação da solução escolhida 50 pontos

b) Adequação das técnicas usadas aos
materiais escolhidos 20 pontos

TOTAL 200 pontos

V.S.F.F.

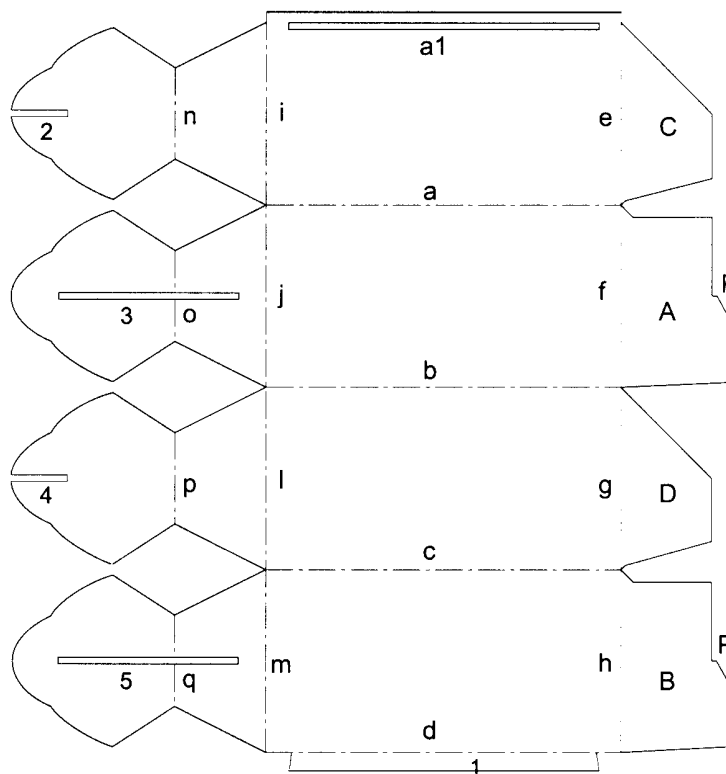
136/3



ESQUEMA B

ESQUEMA A

- 1 – Destacar da cartolina (Anexo I) a embalagem planificada.
- 2 – Dobrar pelas linhas **a, b, c, d, e, f, g, h, i, j, l e m**, sempre no mesmo sentido.
- 3 – Dobrar em sentido contrário as arestas **n, o, p e q**.
- 4 – Encaixar a paleta **1** na ranhura **a1**. (Se o encaixe for difícil, introduza a ponta de uma lapiseira na ranhura, de modo a alargar o rasgo.)
- 5 – Encaixar as paletas **A e B**, de maneira a que as suas partes mais salientes se cruzem no ponto **P** (comum às duas paletas). Manter as paletas **C e D** por baixo de **A e B**. (Vincar as arestas, para que a base da embalagem possa assentar na mesa de trabalho.)
- 6 – Juntar as paletas **2 e 4** e encaixá-las nas ranhuras das paletas **3 e 5** (unidas).
- 7 – Fechar a embalagem, encaixando as ranhuras **3 e 5** (unidas) nas ranhuras **2 e 4** (unidas).



recortar
 encaixar
 dobrar



Figura 1 – Philippe Starck, *Espremedor*