

# EXAME NACIONAL DO ENSINO SECUNDÁRIO

12.º Ano de Escolaridade (Decreto-Lei n.º 286/89, de 29 de Agosto)  
Curso Geral — Agrupamento 2

Duração da prova: 210 minutos  
2000

2.ª FASE

## PROVA ESCRITA DE MATERIAIS E TÉCNICAS DE EXPRESSÃO PLÁSTICA

---

### GRUPO I

#### Representação expressiva do real

Destaque os elementos de construção contidos na cartolina anexa (Anexo I).

Construa o modelo de acordo com o esquema **A** da página 4.

Depois de construído, coloque o modelo sobre a mesa de trabalho, na posição indicada no esquema **B** da mesma página.

Faça uma representação gráfica do modelo, à mão livre, utilizando uma folha A3 e grafites de durezas apropriadas a este tipo de trabalho.

O desenho deverá ficar centrado na folha.

A representação deverá respeitar os seguintes requisitos processuais:

- fidelidade quanto à forma geral e às proporções entre as partes;
- acentuação dos valores expressivos da linguagem gráfica, recorrendo à linha e ao claro-escuro e tendo em conta a noção de volume.

*(tempo de realização recomendado: 60 minutos)*

V.S.F.F.

136/1

---

## GRUPO II

### Resolução de um problema de âmbito plástico-visual

Pretende-se que crie a imagem gráfica para um CD. Faça um estudo para a embalagem, associando o tipo de música ao grafismo utilizado.

As imagens das páginas 5 e 6 são exemplos que apenas servirão para a clarificação do problema proposto e não deverão ser utilizadas como soluções nesta prova.

Desenvolva o seu trabalho, apresentando as seguintes peças:

1. estudos e esboços;
2. solução final.

#### 1. Estudos e esboços

Faça vários registos gráficos e cromáticos da imagem procurando relacionar o tipo de música à sua imagética: clássica, *jazz*, *rock*, étnica, etc.

Estude as suas opções, de forma a harmonizar graficamente as duas faces da embalagem, representando-as livremente.

Utilize folhas A3 na realização desta parte da prova.  
Os materiais riscadores e/ou de pintura são à sua escolha.

*(tempo de realização recomendado: 75 minutos)*

#### 2. Solução final

- a) No modelo impresso na folha anexa (Anexo II) represente duas vistas (frente e verso) da solução por que optou.  
Utilize a cor e as técnicas mais adequadas para tornar a solução final expressiva.
- b) Será avaliada a adequação entre as técnicas usadas e os materiais escolhidos.

*(tempo de realização recomendado: 75 minutos)*

**FIM**

## COTAÇÕES

### GRUPO I

Representação expressiva do real ..... 60 pontos

### GRUPO II

1. Estudos e esboços ..... 70 pontos

2. Solução final

a) Representação da solução escolhida ..... 50 pontos

b) Adequação das técnicas usadas aos  
materiais escolhidos ..... 20 pontos

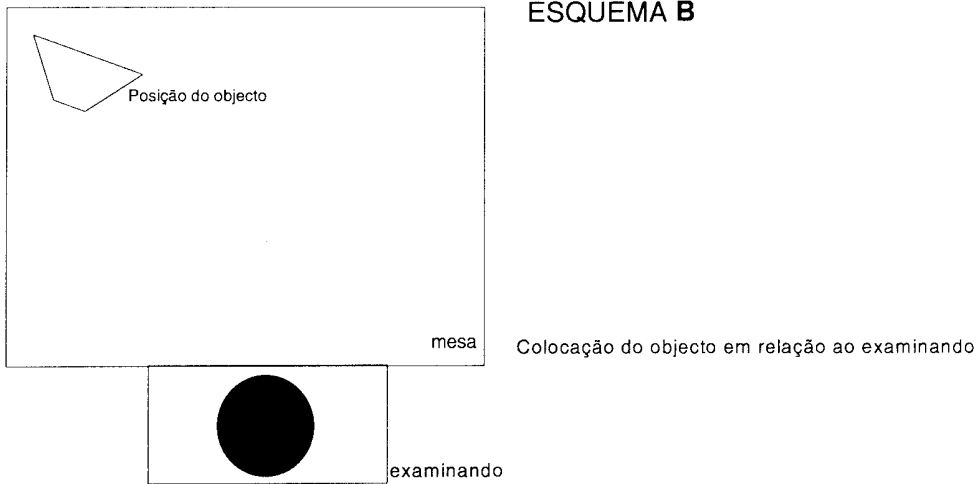
**TOTAL** ..... **200 pontos**

V.S.F.F.

136/3

---

## ESQUEMA B

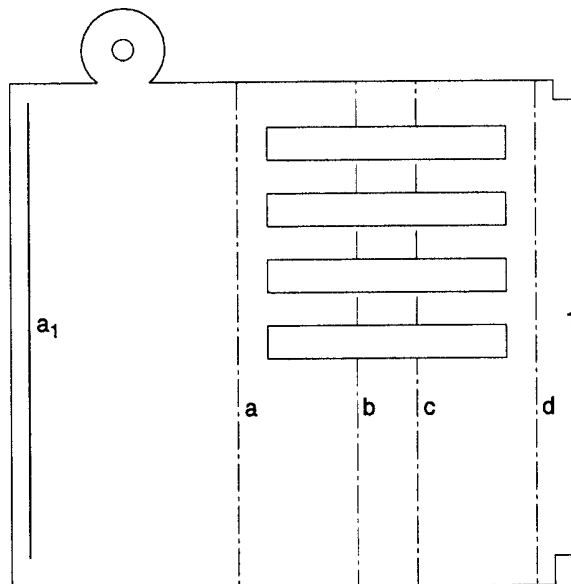


## ESQUEMA A

**Destaque o modelo da folha anexa à prova (Anexo I).**

Siga as seguintes regras de montagem:

- 1 – Dobre a peça pelas linhas **a**, **b**, **c** e **d** sempre no mesmo sentido e de maneira a que estas linhas formem arestas salientes.
- 2 – Encaixe a paleta **1** na ranhura **a1** de maneira a que a paleta fique virada para dentro do modelo.



recortar

encaixar (a)

dobrar

-----

(a) se o encaixe for difícil, introduza uma lapiseira na ranhura de modo a alargar o rasgo para que o encaixe se faça bem.



Figura 1 – Rosemarie Tissi, imagem gráfica de CD



Figura 2 – Fred Woodward, imagem gráfica de CD

V.S.F.F.

136/5



Figura 3 – Steven Lyons, ilustração gráfica



Figura 4 – Javier Mariscal, adaptação de uma imagem