

EXAME NACIONAL DO ENSINO SECUNDÁRIO

12.º Ano de Escolaridade (Decreto-Lei n.º 286/89, de 29 de Agosto)
Curso Tecnológico de Artes e Ofícios

Duração da prova: 120 minutos
2001

2.ª FASE

PROVA ESCRITA DE TEORIA DA ARTE E DO DESIGN

LEIA COM ATENÇÃO O ENUNCIADO.
TODAS AS QUESTÕES SÃO DE RESPOSTA OBRIGATÓRIA.

V.S.F.F.

145/1

GRUPO I



Figura 1 – Rose Hilton, *Mulher do Nilo*

1. A figura 1 reproduz uma pintura da artista Rose Hilton.
 - 1.1. Analise os aspectos formais dessa obra, nomeadamente quanto a:
 - traçados ordenadores;
 - distribuição dos pesos no campo visual.
 - 1.2. Identifique o processo de simplificação utilizado pelo autor.
2. Atendendo ao título da obra, «Mulher do Nilo», explique de que forma o autor recorreu à cor para transmitir valores simbólicos.
3. A imagem da Mulher é uma fonte de inspiração para a Arte e, também, muito utilizada no Design de Comunicação.

Refira dois dos valores simbólicos atribuídos à figura feminina, usados tanto na Arte como no Design de Comunicação.

GRUPO II

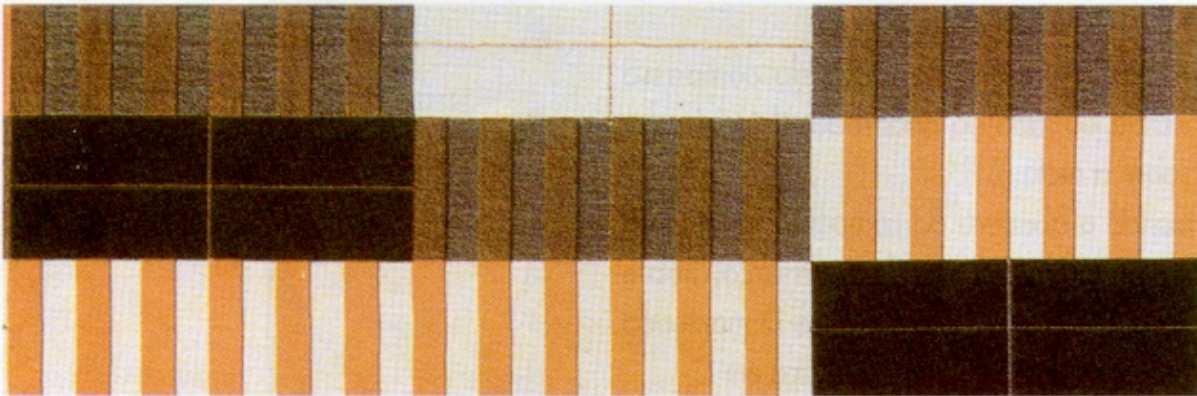


Figura 2 – Têxtil de Anni Albers, Atelier de Tecelagem da Bauhaus, 1926

1. Os designers recorrem, frequentemente, ao módulo como elemento estruturante do processo criativo, como se pode observar no objecto têxtil representado na figura 2.

Descreva o objecto da figura 2, referindo a importância do módulo na concepção do têxtil aí representado.

2. Refira as vantagens da utilização do módulo na produção industrial.
3. Indique o dado essencial para iniciar o processo de design de um tecido.
4. Considere o seguinte projecto: criação de um tapete para casa de banho.
 - 4.1. Refira quatro das características dos materiais a utilizar neste projecto.
 - 4.2. Indique que tipo de estudo faria para dimensionar o objecto referido.

GRUPO III

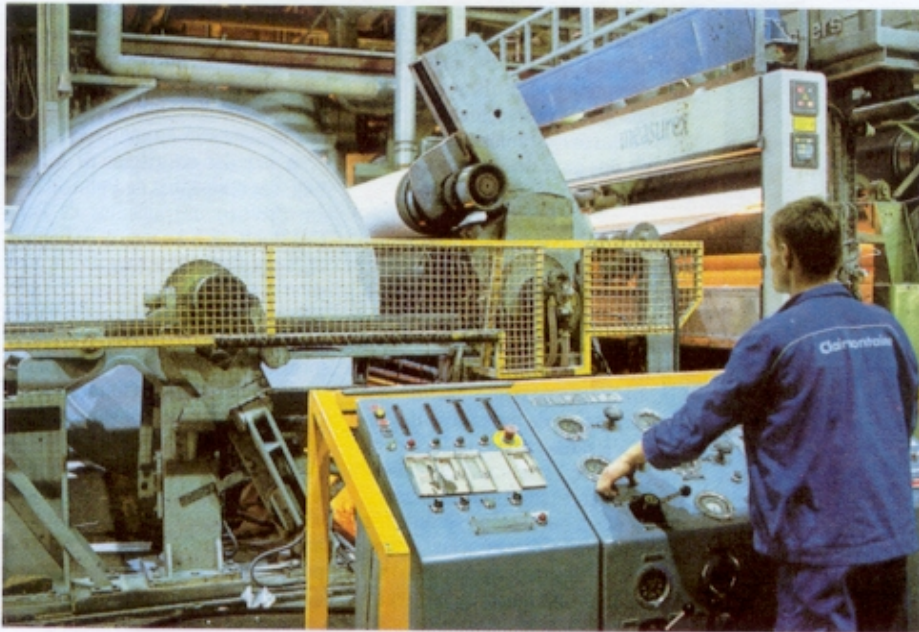


Figura 3

1. A figura 3 mostra um operário a manipular os comandos de uma máquina.
 - 1.1. Indique os dados antropométricos essenciais para a concepção de uma máquina do tipo da representada na figura 3.
 - 1.2. Refira três dos aspectos ergonómicos que o designer deve ter em conta na concepção do espaço envolvente para que este não interfira na capacidade perceptiva do operador.
2. Refira a importância da cor na concepção de um espaço industrial e na do equipamento respectivo.

FIM

V.S.F.F.

145/5

COTAÇÕES

GRUPO I

1.		
1.1.	25 pontos
1.2.	10 pontos
2.	15 pontos
3.	10 pontos
		<hr/>
		60 pontos

GRUPO II

1.	15 pontos
2.	20 pontos
3.	15 pontos
4.		
4.1.	20 pontos
4.2.	20 pontos
		<hr/>
		90 pontos

GRUPO III

1.		
1.1.	20 pontos
1.2.	15 pontos
2.	15 pontos
		<hr/>
		50 pontos

Total **200 pontos**