

EXAME NACIONAL DO ENSINO SECUNDÁRIO
12.º Ano de Escolaridade (Decreto-Lei n.º 286/89, de 29 de Agosto)
Curso Tecnológico de Artes e Ofícios

Duração da prova: 120 minutos
2003

2.ª FASE

PROVA ESCRITA DE TEORIA DA ARTE E DO DESIGN

Esta prova é constituída por três grupos (Grupos I, II e III) de resposta obrigatória.

GRUPO I



Figura 1 – Sonia Greteman, *Luta pelos Rinocerontes*, 1991

1. Observe atentamente o cartaz representado na figura 1.
 - 1.1. Descreva a sua composição visual, referindo a distribuição de pesos e manchas.
 - 1.2. O vermelho e o preto são as cores predominantes neste cartaz.
Explique esta opção da designer.
 - 1.3. Indique três estratégias que a designer usou para acentuar as qualidades expressivas da composição.
2. O cartaz é, por excelência, um elemento de comunicação visual.
Comente esta afirmação, indicando três características fundamentais a respeitar na criação de um cartaz publicitário.

V.S.F.F.

GRUPO II



Figura 2 – Design do exterior de um automóvel
(maqueta em barro modelado)



Figura 3 – Painel de comandos
(estudo de pormenor – madeira)

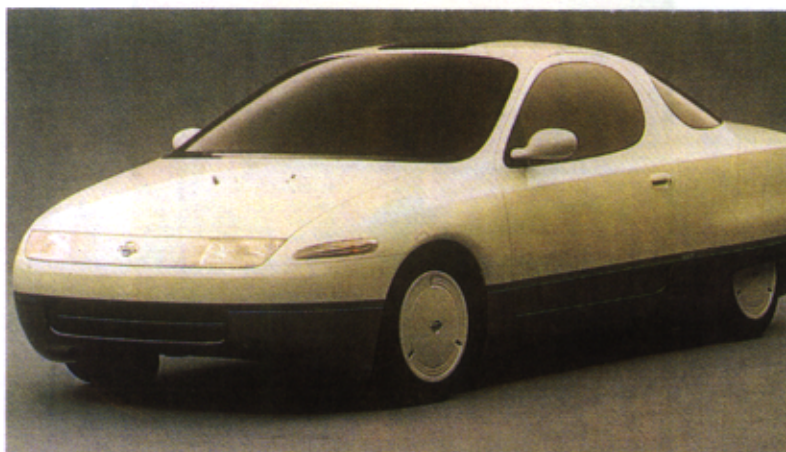


Figura 4 – Protótipo do modelo *Fev* da Nissan (*Concept Car*)

1. As figuras 2, 3 e 4 ilustram uma fase da metodologia projectual na criação de um objecto.
 - 1.1. Identifique essa fase.
 - 1.2. Indique a importância da avaliação num projecto deste tipo.
2. Refira quatro vantagens da aplicação da metodologia projectual na resolução de problemas.
3. Explique o papel da Ergonomia num projecto de criação de um automóvel.
4. Enumere quatro valores antropométricos necessários à concepção e localização do volante de um automóvel.

GRUPO III

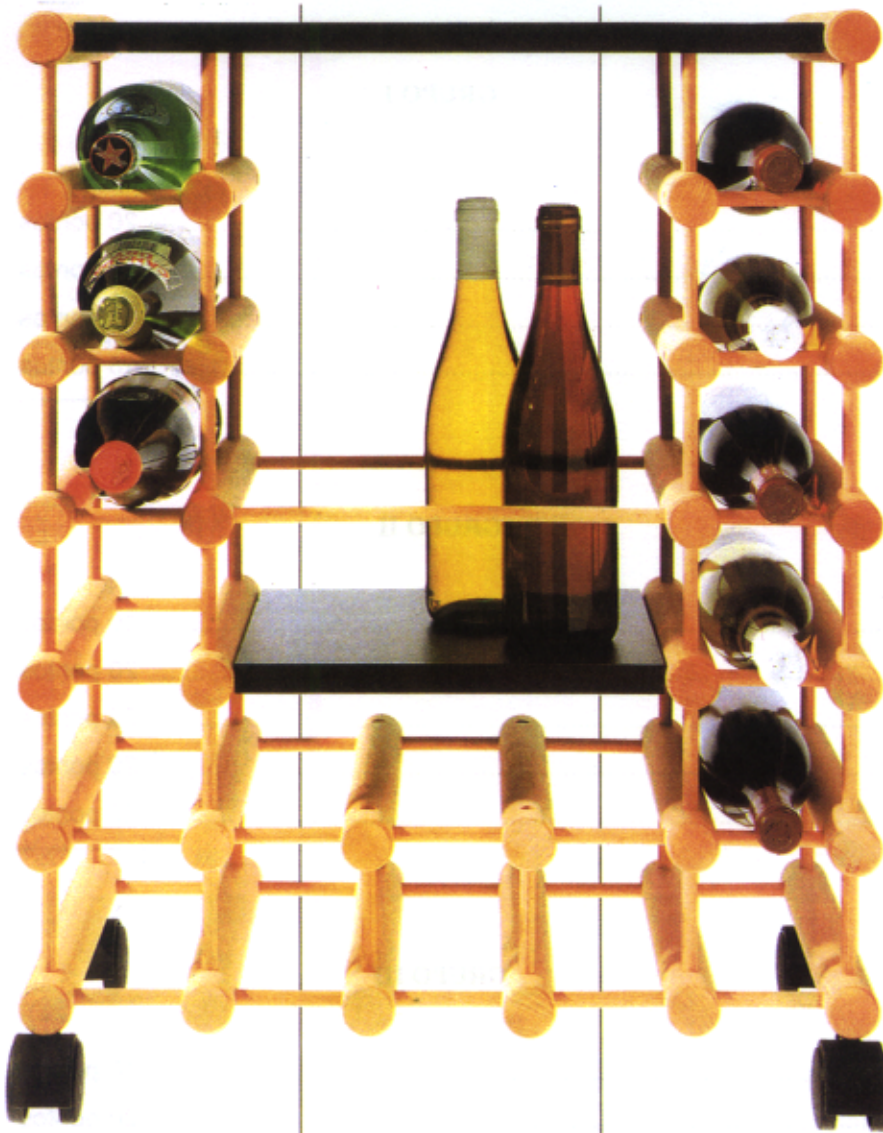


Figura 5 – Garrafeira

1. Identifique o tipo de estrutura utilizado no objecto representado na figura 5.
2. Enumere quatro vantagens da aplicação deste tipo de estruturas numa garrafeira como a representada na figura 5.
3. A Biónica tem sido o ponto de partida para a descoberta de muitas soluções projectuais. Justifique esta afirmação, complementando a justificação com um exemplo que a ilustre.

FIM

V.S.F.F.

145/5

COTAÇÕES

GRUPO I

1.		
1.1.	20 pontos
1.2.	10 pontos
1.3.	15 pontos
2.	15 pontos
		<hr/>
		60 pontos

GRUPO II

1.		
1.1.	10 pontos
1.2.	20 pontos
2.	20 pontos
3.	20 pontos
4.	20 pontos
		<hr/>
		90 pontos

GRUPO III

1.	10 pontos
2.	20 pontos
3.	20 pontos
		<hr/>
		50 pontos

TOTAL **200 pontos**