

A PREENCHER PELO ALUNO

Nome completo _____

Documento de identificação n.º _____

Assinatura do aluno _____

A PREENCHER PELA ESCOLA

N.º convencional

N.º convencional

A PREENCHER
PELO AGRUPAMENTO

N.º confidencial da escola

**Exame Final Nacional
de Língua Estrangeira III – MANDARIM
Prova 848 | 1.ª Fase | Ensino Secundário | 2021**

11.º Ano de Escolaridade – Iniciação – bial

Decreto-Lei n.º 55/2018, de 6 de julho

A PREENCHER PELO PROFESSOR CLASSIFICADOR

Classificação de _____ pontos (_____)

Correspondente a _____ valores (_____) por arredondamento às unidades

Data: ____ / ____ / ____

Código do professor classificador _____

Observações _____

A PREENCHER PELA ESCOLA

Classificação alterada em sede de reapreciação conforme despacho em anexo Classificação alterada em sede de reclamação conforme despacho em anexo

Duração da Componente Escrita da Prova: 90 minutos. | Tolerância: 30 minutos. 14 Páginas

A componente escrita da prova inclui 25 itens, devidamente identificados no enunciado, cujas respostas contribuem obrigatoriamente para a classificação final. Dos restantes 20 itens da componente escrita da prova, apenas contribuem para a classificação final os 16 itens cujas respostas obtenham melhor pontuação.

Todas as respostas são dadas no enunciado da prova.

Utiliza apenas caneta ou esferográfica de tinta azul ou preta.

Não é permitido o uso de corretor. Risca aquilo que pretendes que não seja classificado.

Não é permitida a consulta de dicionário.

Apresenta apenas uma resposta para cada item.

Se o espaço reservado a uma resposta não for suficiente, podes utilizar o espaço que se encontra no final da prova. Neste caso, deves identificar claramente o item a que se refere a tua resposta.

As cotações dos itens encontram-se no final da prova.

A componente escrita da prova é constituída por três grupos (A, B e C) e inicia-se com a compreensão do oral. Nas respostas aos itens, não forneças elementos da tua identificação pessoal, como o teu nome.

ATENÇÃO

Só podes virar esta página quando receberes essa indicação.

Página em branco

Grupo A – Compreensão do oral

Parte 1

Assinala com ✓ (Certo) ou ✗ (Errado) cada uma das imagens, 1, 2, 3, 4 e 5, de acordo com as frases escutadas. Segue os exemplos.

Itens 1. a 5.

Exemplo 1:



Frase escutada:

Wǒ bàba shì jiàoliàn.

我爸爸是 教练。

Resposta: Certo Errado

Exemplo 2:



Frase escutada:

Wǒmen chī dànɡāo.

我们 吃 蛋糕。

Resposta: Certo Errado

1.

Resposta: Certo Errado

2.

Resposta: Certo Errado

3.

Resposta: Certo Errado

4.

Resposta: Certo Errado

5.

Resposta: Certo Errado

Parte 2

Para cada item de **6.** a **10.**, seleciona a imagem (**A**, **B**, **C**, **D** ou **E**) que corresponde à resposta adequada, de acordo com a gravação escutada. Segue o exemplo.

Itens **6.** a **10.**



A



B



C



D



E



F

Exemplo:

Wǒ yǒu wǔ běn shū.

男: 我有五本书。

Tā yǒu jǐ běn shū?

女: 他有几本书?

Resposta: **F**

Pergunta	Resposta
Exemplo	F
6.	
7.	
8.	
9.	
10.	

*** Parte 3**

Para cada item de 11. a 15., seleciona a imagem (A, B, C, D ou E) que corresponde à resposta adequada, de acordo com a gravação escutada. Segue o exemplo.

Itens 11. a 15.



A



B



C



D



E



F

Exemplo:

Nǐ hǎo !

男: 你好!

Zǎoshang hǎo !

女: 早上好!

Resposta: F

Pergunta	Resposta
Exemplo	F
* 11.	
* 12.	
* 13.	
* 14.	
* 15.	

* Parte 4

Nos itens de 16. a 20., assinala com um ✓ a opção correta, de acordo com a gravação escutada. Segue o exemplo.

Itens 16. a 20.

Exemplo:

Nǐ qù xuéxiào ma?

男: 你去 学校 吗?

Bù, wǒ qù shāngdiàn.

女: 不, 我去 商店。

Tā qù nǎlǐ?

Pergunta: 她 去哪里?

shāngdiàn

yīyuàn

xuéxiào

A 商店B 医院C 学校

wǒ

lǎoye

lǎolao

* 16. A 我B 姥爷C 姥姥

zài kàn yú

zài chī yú

zài mǎi yú

* 17. A 在看鱼B 在吃鱼C 在买鱼

wǔ zhǒng

sān zhǒng

sì zhǒng

* 18. A 五种B 三种C 四种

pútáo yá rén

fǎ guó rén

xī bān yá rén

* 19. A 葡萄牙人B 法国人C 西班牙人

xīng qī èr

xīng qī sān

xīng qī sì

* 20. A 星期二B 星期三C 星期四

Parte 1

Nos itens de 21. a 25., assinala com ✓ (Certo) ou ✗ (Errado) a legenda correspondente a cada uma das imagens. Segue os exemplos.

Itens 21. a 25.

Exemplo 1:



hēisè de wénjùhé
黑色的文具盒

Resposta: Certo Errado

Exemplo 2:



dài mòjìng de yīshēng
戴墨镜的医生

Resposta: Certo Errado

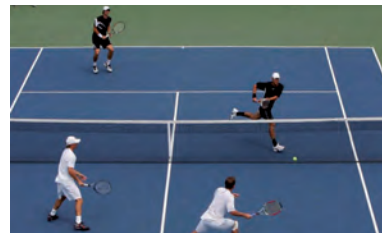
21.



lǜsè de cǎodì
绿色的草地

Resposta: Certo Errado

22.



jǐ ge yùndòngyuán
几个运动员

Resposta: Certo Errado

23.



xià xuě tiān
下雪天

Resposta: Certo Errado

24.



yī pán mǐ fàn
一盘米饭

Resposta: Certo Errado

25.



èr hē niú nǎi
二盒牛奶

Resposta: Certo Errado

Parte 2

Para cada item de 26. a 30., seleciona a imagem (A, B, C, D ou E) que corresponde à resposta adequada, de acordo com as frases. Segue o exemplo.

Itens 26. a 30.



A



B



C



D



E



F

Exemplo:

Zhè shì wǒ de māo.

这是我的猫。

F

Zhè jiàn yīfu bú shì Āimǐlià de, shì Qián Jié de.

26. 这件衣服不是埃米莉娅的，是钱杰的。

Wǒ mèimei hěn gāoxìng néng qù Zhōngguó shàngxué.

27. 我妹妹很高兴能去中国上学。

28. 有的饮料对身体不好，应该少喝点。

29. 我们来比一下，是你高还是我高？

30. 过圣诞节的时候我们收到很多礼物。

*** Parte 3**

Nos itens de **31.** a **35.**, completa as frases com as palavras adequadas (**A, B, C, D** ou **E**). Segue o exemplo.

Itens 31. a 35.

Palavras:

A 有点儿

B 一共

C 呢

D 当然

E 因为

F 会

Exemplo:

Wǒ Yīngwén.

我 英文。

Kǒuxiāngtáng kuài, guǒjiàng kuài, kuài.

*** 31.** 口香糖 20 块, 果酱 39 块, 59 块。

Nǐ de qiánbāo ?

*** 32.** 你的 钱包 ?

*** 33.** 他下午不来打球, 要去医院看病。

*** 34.** 我们这儿在过年, 很热闹。

*** 35.** 最近我 忙。

*** Parte 4**

Para cada frase de **36.** a **40.**, seleciona a letra (**A**, **B**, **C**, **D** ou **E**) que corresponde à resposta adequada. Segue o exemplo.

Itens **36.** a **40.**

Exemplo:

你喝水吗?

F

A 不, 在左边。

*** 36.** 糟糕, 下雨了!

B 8 点半。

*** 37.** 游泳池在书店的右边吗?

C 他是我以前的一个邻居。

*** 38.** 外面天气怎么样?

D 别担心, 我有伞。

*** 39.** 我的天哪! 你们认识? 这怎么可能?

E 现在刮大风。

*** 40.** 现在几点?

F 好的, 谢谢。

Grupo C – Produção escrita

*** Parte 1**

Lê o texto.

林校长：

您好！我叫努诺，是葡萄牙里斯本的一个中学生，从 2019 年 3 月到现在，一直在学校学习汉语。我认识 200 多个汉字，能听懂很多东西，还会唱不少中国歌。

听我们的汉语老师说，每年暑假都有很多外国中学生去你们北京第八中学参加汉语暑期班学习。她说你们的学校很大，也很漂亮，老师们都特别好。

我打算今年八月去你们的学校学习一个月，请问可以吗？

等着您的答复，谢谢！

祝好！

努诺

2021 年 3 月 10 日于里斯本

Responde, de forma completa, aos itens que se seguem.

*** 1.** 林校长是哪个学校的校长？

*** 2.** 努诺学习了几年汉语？

*** 3.** 努诺的中文老师是不是男的？

*** 4.** 今年暑假努诺打算去北京干什么？

COTAÇÕES

Itens obrigatórios / / alternativos	Componente de Registo Escrito		Cotação (em pontos)
	Grupo A – Compreensão do oral		54
10 itens	Parte 1 (5 itens)	Contabilizados os 8 itens com a melhor pontuação (8 itens x 3 pts)	24
	Parte 2 (5 itens)		
10 itens obrigatoriamente contabilizados para a classificação final	Parte 3 (5 itens)	10 itens x 3 pts	30
	Parte 4 (5 itens)		
	Grupo B – Compreensão da leitura		54
10 itens	Parte 1 (5 itens)	Contabilizados os 8 itens com a melhor pontuação (8 itens x 3 pts)	24
	Parte 2 (5 itens)		
10 itens obrigatoriamente contabilizados para a classificação final	Parte 3 (5 itens)	10 itens x 3 pts	30
	Parte 4 (5 itens)		
	Grupo C – Produção escrita		52
4 itens obrigatoriamente contabilizados para a classificação final	Parte 1 (4 itens)	4 itens x 6 pts	24
1 item obrigatoriamente contabilizado para a classificação final	Parte 2 (1 item)	1 item x 28 pts	28
Itens obrigatórios	Componente de Registo Oral		Cotação (em pontos)
	Grupo D		40
5 itens obrigatoriamente contabilizados para a classificação final	Parte 1 (5 itens)	5 itens x 2 pts	10
5 itens obrigatoriamente contabilizados para a classificação final	Parte 2 (5 itens)	5 itens x 2 pts	10
1 item obrigatoriamente contabilizado para a classificação final	Parte 3 (1 item)	1 item x 20 pts	20
	TOTAL		200

ESTA PÁGINA NÃO ESTÁ IMPRESSA PROPOSITADAMENTE

Prova 848

1.^a Fase