

GAVE-IAVE



Gabinete de Avaliação Educacional (GAVE)

Constituição do «serviço central do Ministério da Educação dotado de autonomia administrativa, com funções de planeamento, coordenação, elaboração e controlo dos instrumentos de avaliação sumativa externa dos alunos do ensino secundário».

GAVE-IAVE

PISA



PISA 2000

Participação no primeiro ciclo de avaliação do PISA - *Programme for International Student Assessment*, da OCDE. Este ciclo teve como domínio principal a literacia de leitura e contou com a participação de 43 países.

GAVE-IAVE



Exames Nacionais do 9.º ano

Introdução de exames nacionais de 9.º ano de Língua Portuguesa e de Matemática (em substituição das provas de aferição).

GAVE-IAVE



European Survey on
Language Competences

ESLC / TIMSS 2011 / PIRLS 2011

Participação nos estudos internacionais: ESLC – *European Survey on Language Competences*, do Surveylang; TIMSS – *Trends in International Mathematics and Science Study* (4.º ano), da IEA; PIRLS – *Progress in International Reading Literacy Study* (4.º ano), da IEA.

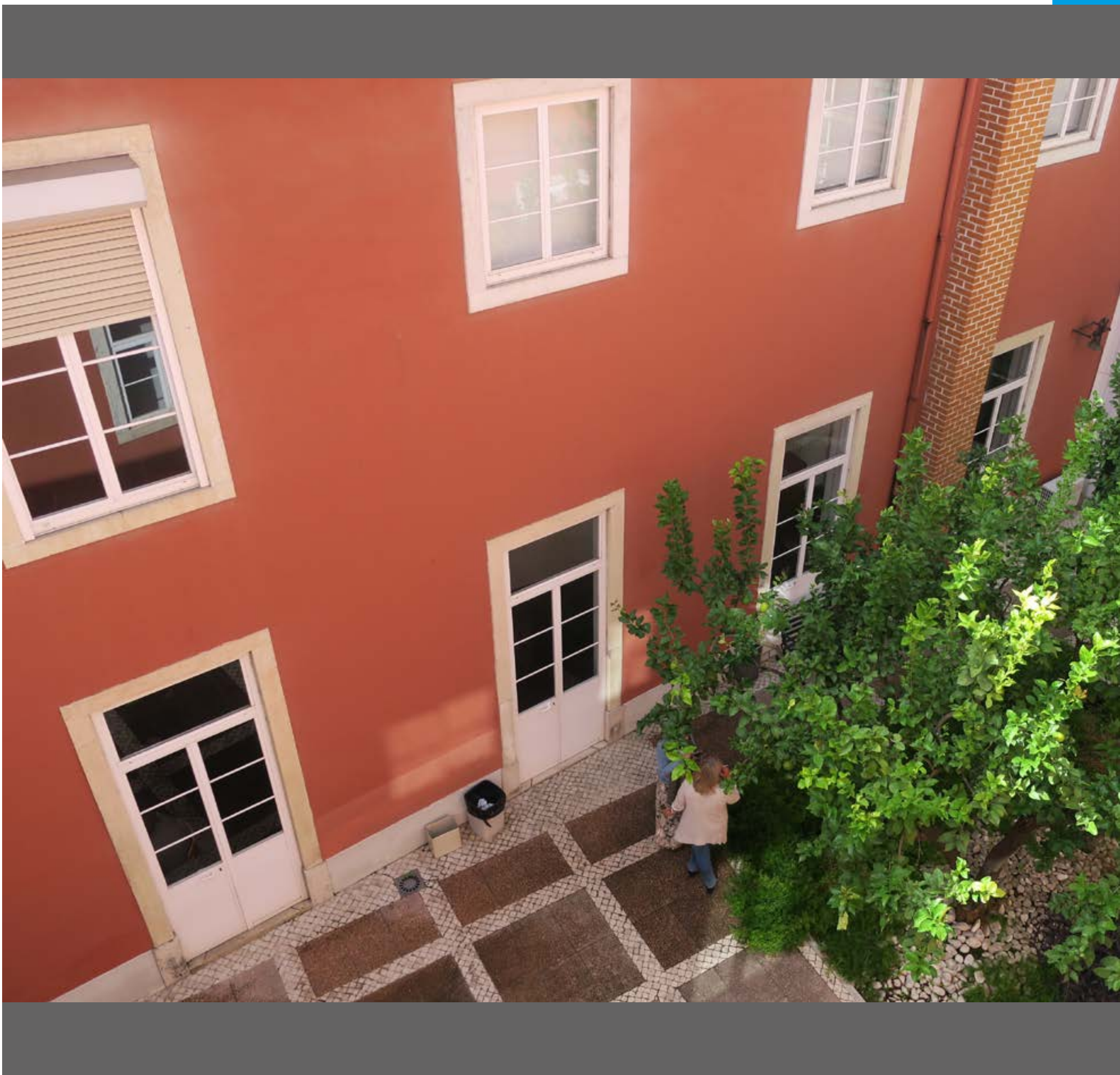
GAVE-IAVE



Provas Finais de Ciclo do 4.º e do 6.º ano

Introdução de Provas Finais de Ciclo no 6.º ano, em Língua Portuguesa e em Matemática (2012) e de Provas Finais de Ciclo no 4.º ano, em Língua Portuguesa e em Matemática (2013).

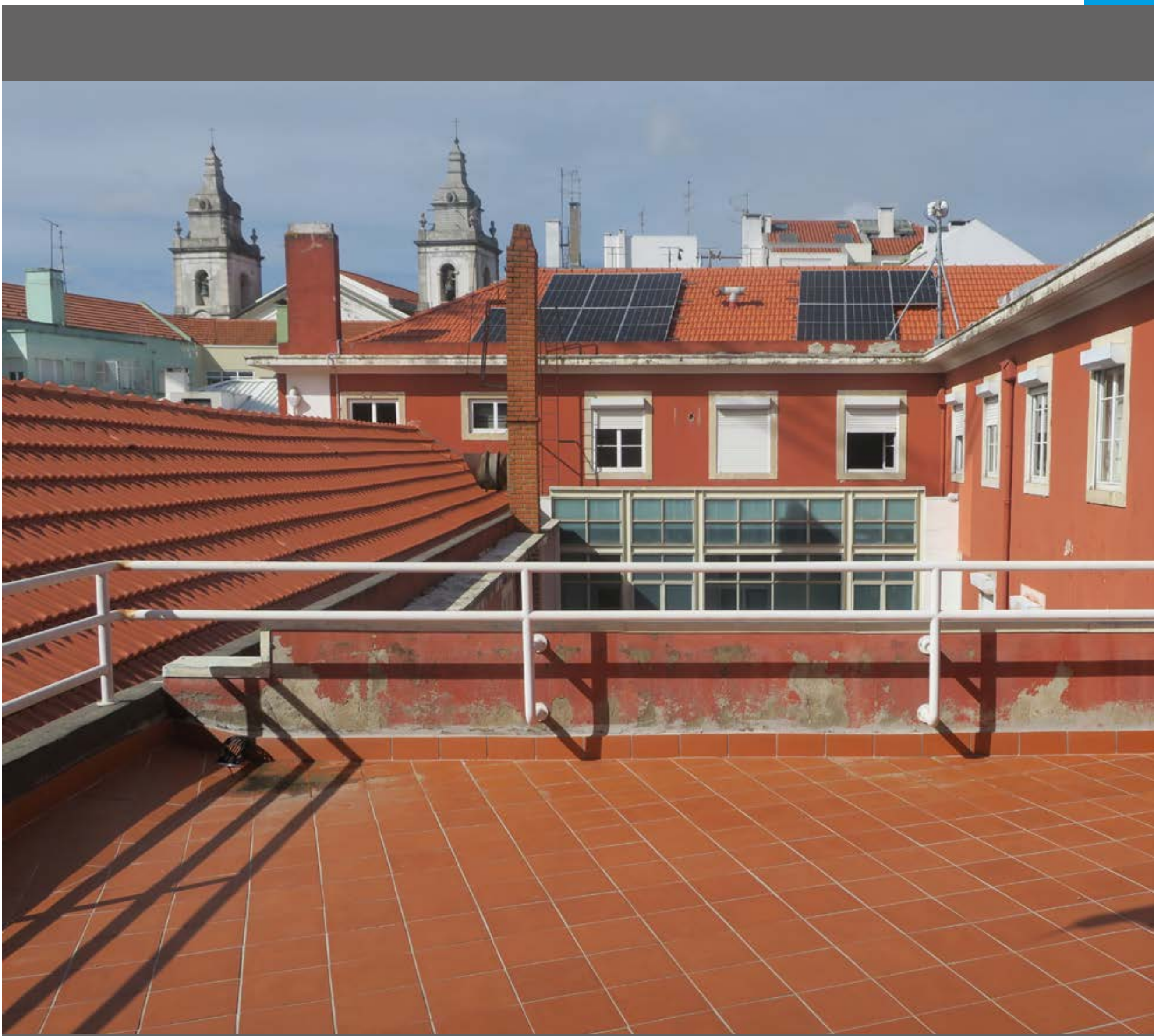
GAVE-IAVE



Instituto de Avaliação Educativa, I.P. (IAVE)

Constituição do IAVE, «instituto público de regime especial, integrado na administração indireta do Estado, dotado de autonomia pedagógica, científica, administrativa e financeira e de património próprio» (DL n.º 102/2013).

GAVE-IAVE



Entidade Formadora CCPFC

Acreditação do IAVE como entidade formadora pelo Conselho Científico-Pedagógico da Formação Contínua, reforçando a primeira certificação anteriormente conferida ao GAVE, no ano de 1997.

GAVE-IAVE



PET – *Preliminary English Test for Schools*

Introdução do PET com certificação pelo *Cambridge English Language Assessment*, níveis A2, B1, B2 (obrigatório no 9.º ano; por candidatura nos 2.º e 3.º ciclos e no ensino secundário).

GAVE-IAVE



Provas de Aferição: 2.º, 5.º e 8.º anos

Aplicação de provas de aferição nos 2.º, 5.º e 8.º anos (provas pluridisciplinares no 2.º ano); produção de RIPA (Relatório Individual das Provas de Aferição) e de REPA (Relatório de Escola das Provas de Aferição).

GAVE-IAVE



Oralidade das línguas estrangeiras

Introdução da componente de interação e produção orais nas línguas estrangeiras do ensino secundário.

GAVE-IAVE



Projeto PAR

«Projeto de acompanhamento de escolas na análise e utilização dos relatórios da avaliação externa» com a participação de 18 agrupamentos de escolas.

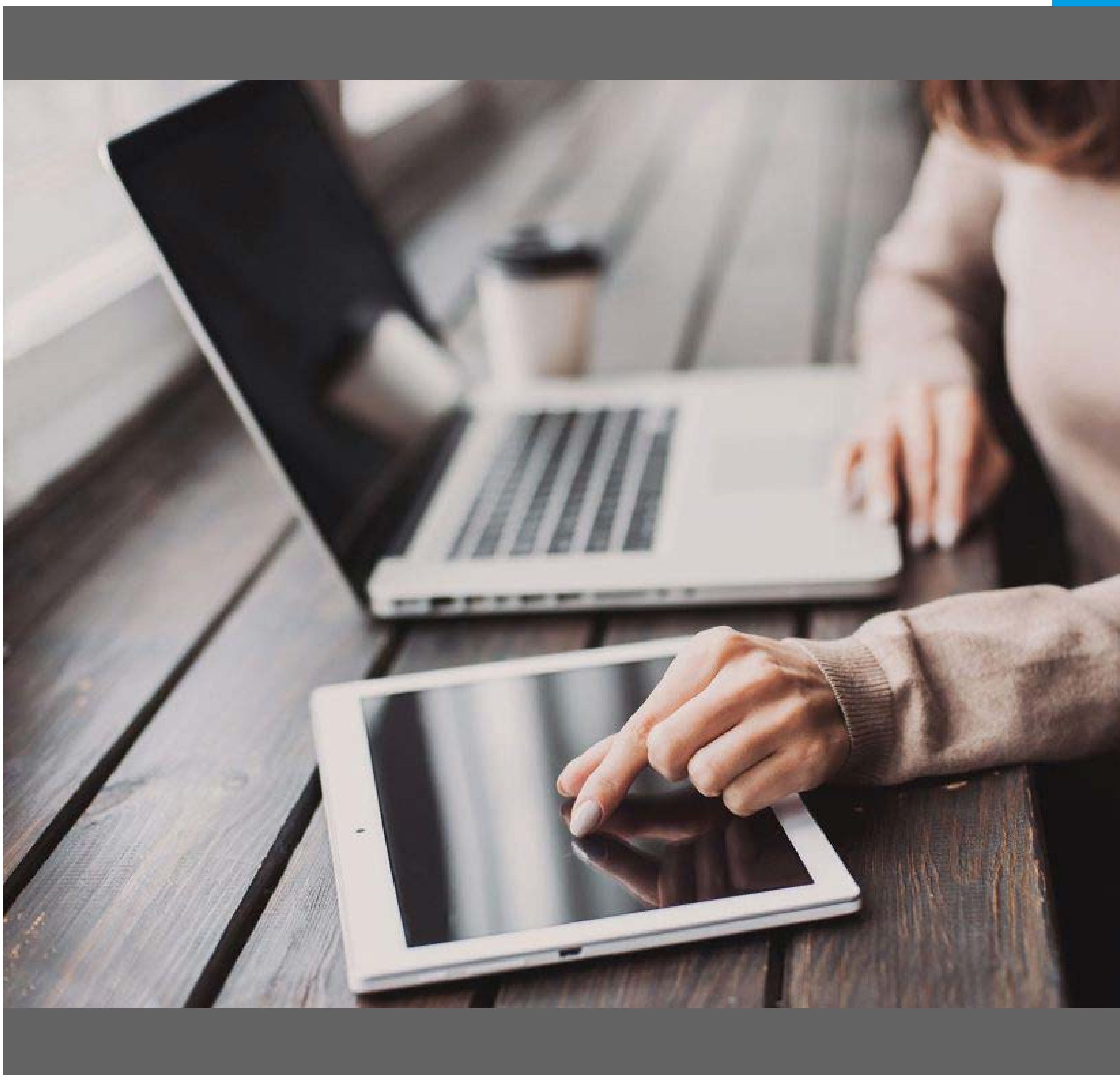
GAVE-IAVE



Estudo Diagnóstico das Aprendizagens

Realização do primeiro estudo diagnóstico das aprendizagens aplicado aos alunos dos 3.º, 6.º e 9.º anos, focado na avaliação da literacia científica, da literacia da leitura e da informação e da literacia matemática.

GAVE-IAVE



DAVE

Projeto de Desmaterialização da Avaliação Externa com a aplicação das Provas de Aferição em *e-assessment* a uma amostra piloto de escolas nos 2.º, 5.º e 8.º anos.