

Prova-ensaio de História e Geografia de Portugal

Prova 67 | 2.º Ciclo do Ensino Básico | 2025

6.º Ano de Escolaridade

Critérios de Classificação

8 Páginas

CRITÉRIOS GERAIS DE CLASSIFICAÇÃO

A classificação a atribuir a cada resposta resulta da aplicação dos critérios gerais e dos critérios específicos apresentados para cada item e é expressa por um número inteiro.

Nos itens cujos critérios de classificação se apresentam organizados por níveis de desempenho, qualquer resposta que não atinja o nível 1 de desempenho é classificada com zero pontos.

ITENS DE SELEÇÃO

Os itens de seleção são classificados automaticamente.

As respostas aos itens de seleção são classificadas de forma dicotómica ou por níveis de desempenho, de acordo com os critérios específicos. No primeiro caso, a cotação total é atribuída às respostas corretas, não havendo lugar a classificações intermédias. No caso da classificação por níveis de desempenho, a cada nível corresponde uma dada pontuação, de acordo com os critérios específicos.

ITENS DE CONSTRUÇÃO

Nos itens de construção, são atribuídas pontuações a respostas total ou parcialmente corretas, de acordo com os critérios específicos.

Nos itens classificados por níveis de desempenho, a cada nível de desempenho corresponde uma dada pontuação.

Nos itens classificados por parâmetros, a classificação a atribuir à resposta resulta da soma das pontuações atribuídas a cada parâmetro. Os critérios de classificação relativos a cada parâmetro apresentam-se organizados por níveis de desempenho.

Se permanecerem dúvidas quanto ao nível a atribuir, deve optar-se pelo nível mais elevado de entre os dois tidos em consideração.

Os elementos que, numa resposta, evidenciem contradição não devem ser considerados para efeitos de classificação.

CRITÉRIOS ESPECÍFICOS DE CLASSIFICAÇÃO

O Manuel tem dois objetivos: localizar o distrito onde vive e localizar a escola que frequenta.

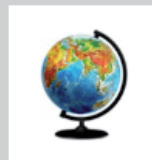
Associa a cada objetivo a forma de representação da superfície terrestre mais adequada.

Só podes associar um objetivo a uma forma de representação da superfície terrestre.

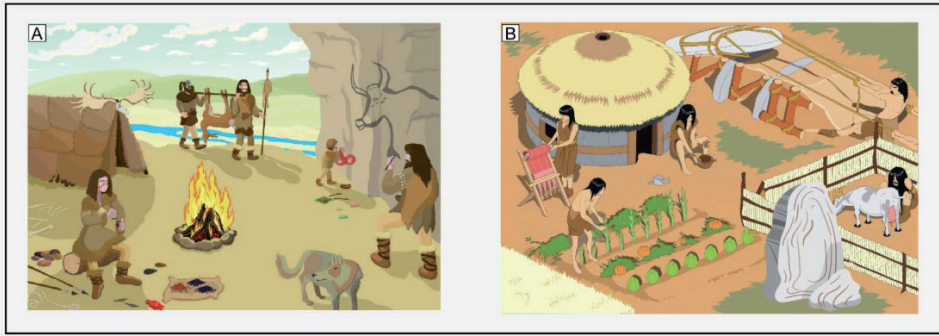
Para estabeleceres uma ligação, clica primeiro no ponto pretendido da coluna da esquerda e, seguidamente, no ponto pretendido da coluna da direita. Para removeres uma associação, clica no X que se encontra sobre a ligação que pretendes eliminar.

Localizar o distrito.

Localizar a escola.



Depois de ver uma reportagem sobre uma tribo nómada, a Maria mostrou aos pais as seguintes imagens do seu manual de História e Geografia de Portugal. ... **9 pontos**



Completa o texto, selecionando a opção correta para cada espaço, de acordo com a informação das imagens.

«Na imagem A, observa-se uma comunidade nómada que habitava em , enquanto na imagem B se observa uma comunidade que já construía casas de madeira e colmo. A alteração do clima e a prática levaram à fixação das comunidades. Nesses locais, desenvolveram novas atividades, como a criação de animais e a .

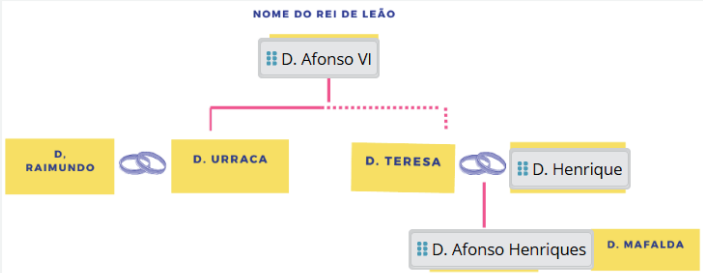
Nível	Descritor de desempenho	Pontuação
3	Seleciona as quatro opções corretas.	9
2	Seleciona apenas três opções corretas.	7
1	Seleciona apenas duas opções corretas.	5

Numa aula sobre a Reconquista Cristã, a professora de História e Geografia de Portugal explicou que uma das recompensas dadas aos cruzados pelo seu auxílio militar era a celebração de casamentos. ... **9 pontos**

Lê o texto seguinte sobre uma dessas uniões.

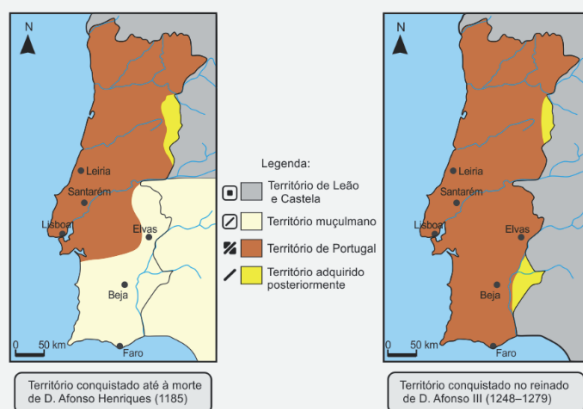
«D. Afonso VI, rei de Leão, deu em casamento a D. Henrique, a sua filha, D. Teresa, que nasceu cerca de 1081 e morreu em 1130. Doou-lhe, ainda, todo o Condado Portucalense, com a condição de que o conde o servisse sempre e fosse a suas cortes e a seus chamamentos. Indicou-lhe que conquistasse certa terra de Mouros e a acrescentasse ao seu condado.»

Completa a árvore genealógica, arrastando para cada espaço o nome correto.
Recorre, sempre que possível, à informação do texto.



Após uma visita de estudo ao castelo de Guimarães, a professora pediu aos alunos que analisassem dois mapas, correspondentes a duas etapas da formação de Portugal.

... 10 pontos



Escreve um texto para o jornal da escola, a partir da análise dos mapas. No teu texto, deves incluir os aspetos seguintes:

- os exércitos em confronto;
- o sentido de orientação da Reconquista, utilizando os pontos cardeais;
- uma cidade conquistada no reinado de D. Afonso Henriques e uma cidade conquistada no reinado de D. Afonso III;
- o século a que corresponde a última etapa da Reconquista em território português.

Parâmetros	Nível	Descritor de desempenho	Pontuação
A Integração dos aspetos solicitados	3	Escreve um texto em que integra os seguintes aspetos: – Cristão e muçulmano. – De norte para sul. – Reinado D. Afonso Henriques: Leiria ou Santarém ou Lisboa. Reinado D. Afonso III: Elvas ou Beja ou Faro. – Século XIII.	8
	2	Escreve um texto em que integra apenas três aspetos.	6
	1	Escreve um texto em que integra apenas dois aspetos.	4
B Comunicação	2	O discurso é globalmente claro e o aluno apresenta a informação de forma coerente.	2
	1	O discurso apresenta falhas e o aluno não apresenta a informação de forma coerente.	1

Numa visita de estudo ao Mosteiro da Batalha, os alunos observaram um mapa sobre o percurso dos exércitos no contexto da Batalha de Aljubarrota.

... 9 pontos



Ordena as frases seguintes, de modo a reconstituíres a sequência das etapas do percurso realizado pelo exército castelhano, de acordo com a informação do mapa.

Arrasta cada frase, de modo a obteres a sequência correta.

1. O exército castelhano passou pela localidade de Ciudad Rodrigo.

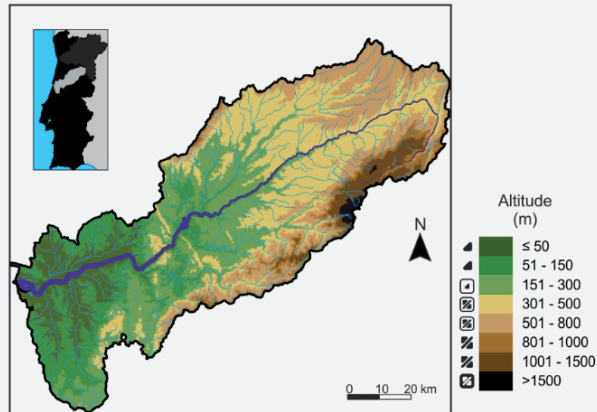
2. Deslocou-se para noroeste até Pinhel.

3. Atravessou o rio Mondego, da margem norte para a margem sul.

4. Dirigiu-se para sudoeste até à cidade de Leiria.

Após a visita de estudo, a professora pediu aos alunos para analisarem o mapa da bacia hidrográfica do rio Mondego, por onde passou o exército castelhano em 1385.

... 9 pontos



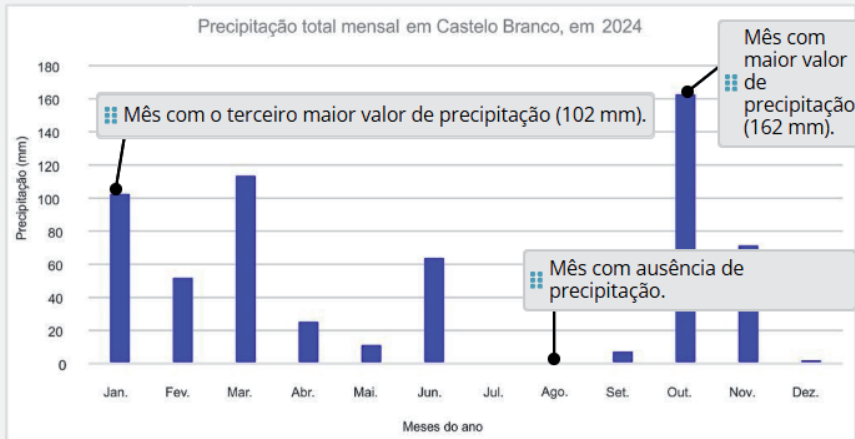
Assinala a afirmação correta, de acordo com a informação presente no mapa.

- ☐ A bacia hidrográfica do rio Mondego tem uma orientação noroeste/sudeste.
- ☐ No rio Mondego, o caudal diminui significativamente da nascente para a foz.
- ☐ A bacia hidrográfica do rio Mondego apresenta um pequeno número de afluentes.
- ☒ No rio Mondego, a altitude é mais elevada na nascente do que na foz.

O gráfico apresenta a precipitação total mensal em Castelo Branco, em 2024.

... 9 pontos

Arrasta, para cada espaço, a afirmação correta, de acordo com a informação do gráfico.



Lista de palavras/expressões:

- ☐ Mês com o terceiro maior valor de precipitação (71 mm). ☐ Mês com maior valor de precipitação (113 mm).

Desenha no mapa o itinerário da viagem marítima à Índia, em 1497, unindo os pontos, de acordo com as etapas seguintes:

- 1.ª etapa: partida da armada de Vasco da Gama de Lisboa e paragem num arquipélago situado no oceano Atlântico, a sudoeste de Portugal;
- 2.ª etapa: saída desse arquipélago situado no oceano Atlântico, a sudoeste de Portugal, e passagem pelo cabo situado no extremo sul do continente africano;
- 3.ª etapa: passagem pelo cabo situado no extremo sul do continente africano e paragem na costa oriental de África;
- 4.ª etapa: saída desse local na costa oriental de África e chegada a Calecute.

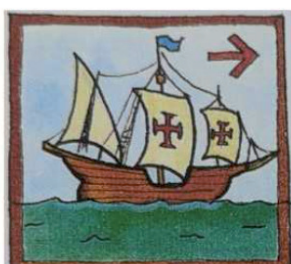
Para estabeleceres uma ligação entre dois pontos, clica primeiro no ponto de início e depois no ponto que queres ligar. Para removeres uma ligação, clica no **X** que se encontra sobre a ligação que pretendes eliminar.



Lê o texto seguinte:

Nas viagens da Carreira da Índia, a carga que as naus transportavam no percurso de ida era diferente da carga que transportavam no percurso de regresso. Na viagem de ida, as naus levavam produtos portugueses e, no regresso, traziam produtos provenientes do Oriente.

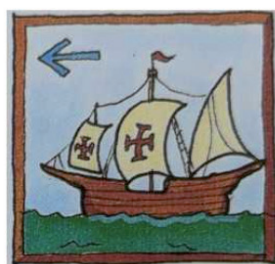
Seleciona os produtos portugueses transportados pelas naus na viagem de ida e os produtos orientais transportados na viagem de regresso. Arrasta, para cada viagem, os **dois** produtos que eram transportados.



Viagem de ida

Azeite

Vinho



Viagem de regresso

Sedas

Especiarias

Há acontecimentos históricos que marcam uma rutura com o passado.

Lê o texto seguinte sobre um momento de rutura na história de Portugal.

«O menor número e a falta de preparação dos combatentes, a carência de bons comandos e a desordenada atuação do rei levam ao desastre da campanha militar de África. D. Sebastião bate-se corajosamente, mas é morto em combate. [...] A 4 de agosto de 1578, [...] estava morto D. Sebastião e, com ele, milhares de homens.

A monarquia portuguesa estava num momento de sofrimento. [...] O velho cardeal é aclamado rei entre lágrimas.»

Assinala o momento de rutura a que se refere o texto.

- ☒ Crise dinástica
- ☐ Reconquista cristã
- ☐ Revolução liberal
- ☐ Expansão marítima

... 9 pontos

A professora de História e Geografia de Portugal apresentou aos alunos o texto seguinte sobre a sociedade de ordens no século XVII.

«Não podemos viver todos na mesma condição. É necessário que uns comandem e os outros obedeçam. [...] No conjunto da sociedade, uns dedicam-se especialmente ao serviço de Deus, outros a defender o Estado pelas armas, outros a alimentá-lo e mantê-lo pelo exercício da paz.»

Associa cada excerto do texto ao representante do grupo social a que o autor se refere, selecionando o quadrado correspondente.

Selecione apenas uma opção para cada excerto.

	Nobre	Bispo	Burguês	Agricultor	Rei
« <i>uns dedicam-se especialmente ao serviço de Deus</i> »	<input type="checkbox"/>	<input checked="" type="checkbox"/>	<input type="checkbox"/>	<input type="checkbox"/>	<input type="checkbox"/>
« <i>outros a defender o Estado pelas armas</i> »	<input checked="" type="checkbox"/>	<input type="checkbox"/>	<input type="checkbox"/>	<input type="checkbox"/>	<input type="checkbox"/>
« <i>outros a alimentá-lo</i> »	<input type="checkbox"/>	<input type="checkbox"/>	<input type="checkbox"/>	<input checked="" type="checkbox"/>	<input type="checkbox"/>

... 9 pontos

COTAÇÕES

											Total
Cotação dos itens (em pontos)	9	9	9	10	9	9	9	9	9	9	100